



RESPONSABILITÉ  
SOCIALE DE  
L'ENTREPRISE

# BROCHURE RSE 2015

AGIR ENSEMBLE POUR FAVORISER L'ACCÈS À LA SANTÉ

# HOPE

AU CŒUR DE LA RSE

---

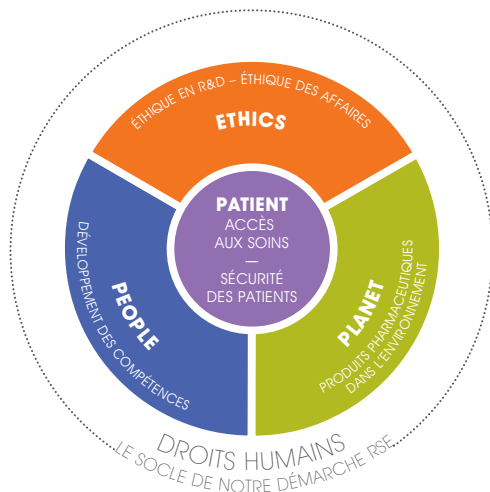
Sanofi a pour ambition de protéger la santé et de répondre aux espoirs des 7 milliards de personnes vivant dans le monde.

En tant que leader mondial, nous avons une responsabilité vis-à-vis de toutes nos parties prenantes. C'est pourquoi nous nous engageons pour un meilleur accès des patients à des solutions de santé innovantes et sûres, pour une éthique professionnelle rigoureuse dans toutes nos activités, pour le développement de nos collaborateurs et pour le respect de l'environnement.

■ Ces dernières années, notre démarche RSE a constitué un catalyseur d'innovation et une force de stabilité. Le management comme les équipes du Groupe n'ont pas perdu de vue nos objectifs. L'engagement des hommes et des femmes de Sanofi – qui sont les véritables leviers de notre performance – nous a également permis de rester concentrés sur notre mission, tandis que nous préparons le lancement de 18 nouveaux médicaments et vaccins d'ici à 2020. Leur motivation témoigne de notre volonté de répondre aux besoins des patients et de traduire nos ambitions en actions concrètes. ■

*Gilles Lhernould,  
Senior Vice-Président, Responsabilité Sociale de l'Entreprise*

# LA DÉMARCHE RSE DE SANOFI



Ancrée dans la stratégie de Sanofi, centrée sur le patient, la RSE est un levier d'innovation et contribue au succès du Groupe. Socle de notre stratégie RSE, le respect fondamental des droits humains guide toutes nos initiatives.

Notre stratégie RSE s'articule autour de quatre grands axes :

**Patient, Ethics, People et Planet.**

Elle se décline en six priorités, définies en collaboration avec plus de 100 parties prenantes dans le monde. Ces priorités nous orientent et nous inspirent. Elles nous aident également à améliorer l'accès aux soins et à proposer des solutions innovantes, adaptées aux besoins des patients du monde entier.

## SANOFI EN BREF

### CHIFFRES 2014

Chiffre d'affaires  
**33 770 M€**

**107** sites industriels  
dans 40 pays

**4 834 M€**  
investis dans la R&D

Plus de  
**110 000** collaborateurs  
dans plus de 100 pays

Jusqu'à **18** lancements de médicaments  
et de vaccins prévus entre 2014 et 2020

# PATIENT

Près d'un tiers de la population mondiale n'a pas accès à des soins de qualité. Faire en sorte que le plus grand nombre possible de patients bénéficient des médicaments et des vaccins essentiels ainsi que du continuum des soins est notre plus grand défi et notre responsabilité.



## DIABÈTE : ACCÈS À L'INNOVATION DANS LES PAYS ÉMERGENTS

AllStar®, premier stylo réutilisable à insuline, est emblématique des efforts déployés pour développer des solutions innovantes dans le diabète, adaptées aux marchés émergents et accessibles au plus grand nombre. Nous avons déjà lancé AllStar® en Malaisie, en Thaïlande, en Égypte, au Bangladesh, en Afrique du Sud et en Inde. **Plus de 100 000 patients indiens** ont bénéficié de ce stylo à insuline de haute technologie depuis 2012.

## LUTTER CONTRE LES DANGERS DES MÉDICAMENTS CONTREFAITS

Les médicaments contrefaits représenteraient en moyenne **10 % du marché mondial de la pharmacie**. Parce qu'ils mettent en danger la santé des patients et alimentent une économie parallèle parasite, lutter contre les médicaments contrefaits constitue un enjeu majeur de santé publique. S'assurer que nos produits répondent aux normes de qualité et de sécurité les plus élevées est un aspect essentiel de notre volonté. Nous avons créé un site Web et une application mobile **pour sensibiliser le public aux dangers des médicaments contrefaits**. [www.fakemedicinesrealdanger.com](http://www.fakemedicinesrealdanger.com)

\* Source : Food and Drug Administration (FDA).

## APPRENDRE AUX ENFANTS À COMBATTRE LE PALUDISME

Chaque minute, en Afrique, un enfant meurt du paludisme. **La prévention est essentielle pour lutter contre cette maladie** et, dès le plus jeune âge, les enfants peuvent apprendre à se protéger et à partager cette information avec leurs familles. Le programme *Écoliers contre le paludisme* fait appel au théâtre et à des jeux pour leur enseigner la prévention. Cela a permis de sensibiliser plus de **7,7 millions d'enfants dans 15 pays d'Afrique**.

## PRÉVENTION DE LA RAGE : UN DOUBLE SAVOIR-FAIRE

Sanofi Pasteur, leader mondial des vaccins à usage humain, est la seule entreprise internationale à proposer un éventail complet de produits biologiques antirabiques. Merial, spécialiste des vaccins pour les animaux domestiques et le bétail, est une entreprise de premier plan dans la prévention de la rage chez les animaux. Nous adoptons une approche combinant les atouts de Sanofi Pasteur et de Merial dans la lutte contre la rage. **Depuis 1985, plus de 100 millions de doses de vaccins ont été distribuées dans plus de 100 pays**.

## PROGRAMMES D'ACCÈS AUX SOINS DE SANOFI EN 2014

Plus de **300** PROGRAMMES dans plus de 80 pays

Plus de **190** MILLIONS DE PERSONNES concernées incluant :

plus de **89** millions de patients ayant bénéficié d'un diagnostic, d'une vaccination, d'un traitement ou d'une formation pour prendre en charge leur maladie

plus de **100** millions de personnes ayant bénéficié de nos campagnes de sensibilisation

plus de **270 000** professionnels de santé formés

# ETHICS

Dans la conduite de ses affaires comme dans ses activités de R&D, Sanofi s'engage à respecter les normes d'éthique les plus élevées. L'une de nos principales priorités est de protéger les participants aux essais cliniques.



© SANOFI Pasteur/Gabriel Poggialiwagany.

## SÉCURITÉ ET BIEN-ÊTRE DES PARTICIPANTS AUX ESSAIS CLINIQUES

**La dengue menace plus de 2,5 milliards de personnes dans plus de 100 pays.**

Au vu des conséquences de ce fléau sur les plans humain et économique, Sanofi mène des recherches depuis vingt ans sur le développement d'un vaccin avec la certitude que cette maladie peut être évitée.

Aujourd'hui, le candidat vaccin contre la dengue de Sanofi Pasteur est le plus avancé du point de vue du développement clinique et industriel. **Notre programme d'études cliniques a recruté plus de 40 000 personnes dans 15 pays** d'Asie, d'Amérique latine et des Caraïbes, où la dengue est endémique.

Pour tester la sécurité et l'efficacité de notre vaccin, nous avons identifié des communautés dont la population allait rester stable pendant les deux années prévues pour la conduite de l'essai. Nous avons porté notre choix sur des régions situées à proximité d'établissements hospitaliers dans lesquels nous pouvions investir de façon à renforcer leurs capacités, à attirer des investigateurs qualifiés et à construire des relations avec les communautés. Pour permettre l'acquisition de compétences durables, nous avons organisé **des formations sur les aspects réglementaires et les bonnes pratiques cliniques (BPC)**. Nous avons aussi dispensé des conseils et

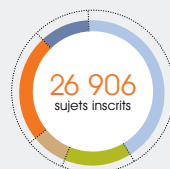
du soutien aux investigateurs locaux pour les aider à mieux lever les craintes et préjugés de la population sur les essais cliniques.

Nous avons également travaillé en étroite collaboration avec les autorités locales, qui ont mis en place des comités d'éthique indépendants chargés d'évaluer et de valider les protocoles de l'étude, ce qui a permis de renforcer les capacités locales.

Nous n'avons ménagé aucun effort pour protéger les participants à l'essai, en l'occurrence des enfants et des adolescents, qui ont reçu une dose pédiatrique du vaccin. Avec leurs familles, ceux-ci ont eu accès à des infrastructures médicales de pointe, à des soins holistiques, à des conseils et à diverses activités, comme des tournois de football. **Le succès du programme d'essais cliniques se mesure au taux extrêmement faible d'abandon de traitement : 1,5 % en Asie et 5 % en Amérique latine**, ce qui signifie que presque tous les participants sont restés dans l'étude jusqu'à la fin.

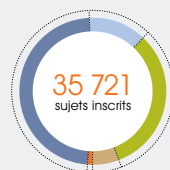
Nous espérons lancer le tout premier vaccin contre la dengue en 2015.

## ESSAIS CLINIQUES DE SANOFI PHARMA EN 2014, PAR ZONE GÉOGRAPHIQUE



- 42 % Europe
- 15 % Amérique du Nord
- 8 % Amérique latine
- 24 % Afrique et Moyen-Orient
- 11 % Asie-Pacifique et Japon

## ESSAIS CLINIQUES DE SANOFI PASTEUR EN 2014, PAR ZONE GÉOGRAPHIQUE



- 13 % Europe
- 32 % Amérique du Nord
- 6 % Amérique latine
- 1 % Afrique et Moyen-Orient
- 48 % Asie-Pacifique et Japon

# PEOPLE

Sanofi s'appuie sur la diversité des compétences et des talents de ses collaborateurs. Notre défi est de préparer chacun aux transformations rapides qui touchent le secteur de la santé, dans le respect de nos valeurs et de nos principes en matière de développement des compétences.



© Denis Felix

## S'ADAPTER AU CHANGEMENT

Pour que Sanofi puisse poursuivre sa croissance, il est essentiel d'aider nos collaborateurs à s'adapter aux évolutions du secteur de la santé. **Six académies dédiées à la formation ont été créées** en 2011. Pour développer les compétences individuelles, commerciales et organisationnelles, le Groupe a lancé en 2014, de nouvelles académies autour de la qualité, de la gestion des partenariats, des affaires médicales, de la méthode LEAN et de la chaîne d'approvisionnement. Le nombre de programmes est passé de 30 à plus de 100, soit **près de 200 000 heures de formation** à travers le monde en 2014.

## PROMOUVOIR LA DIVERSITÉ

Travailler dans un environnement qui promeut la diversité permet à chacun de prendre confiance en soi et de donner la pleine mesure de son potentiel professionnel. En 2014, **Sanofi a demandé à ses collaborateurs de s'exprimer** sur le sujet. Pour favoriser la prise de conscience et encourager le débat sur le handicap, la parité hommes-femmes et de multiples autres thèmes, les salariés du monde entier ont été invités à partager leurs points de vue et leurs expériences. Notre approche était « conçue par les collaborateurs, pour les collaborateurs » et les vidéos et sites Internet nés de cette initiative ont rencontré un franc succès.

## FAIRE DE L'APPRENTISSAGE UN MODE DE VIE

Genzyme a créé une nouvelle plateforme de formation, d'éducation et de gestion des talents avec un triple objectif : relier la formation aux objectifs stratégiques, développer le vivier des talents au niveau mondial et intégrer progressivement toutes les initiatives globales de développement.

**Le programme *On-Boarding*** offre deux jours de formation aux nouveaux collaborateurs. *This is Genzyme: Year One* sera intégralement lancé en 2015 afin de leur faire connaître la mission et les valeurs du Groupe.

**Le programme *Business Partnering*** apprend aux collaborateurs à penser et agir avec confiance.

**Le programme *Organizational Leader***, élaboré avec Harvard Business Publishing, cible les collaborateurs à haut potentiel dans le monde entier et les aide à devenir des dirigeants efficaces.

***Learning Navigator*** donne un accès facile à toutes les ressources pédagogiques disponibles et permet aux collaborateurs de gérer leur propre développement.

## PRIX EN 2014

Le Groupe a été deux fois primé pour son approche innovante de la communication en matière de diversité, notamment lorsqu'il donne la parole à ses collaborateurs à travers une série de vidéos :

- Trophées de la Diversité®
- Prix spécial de l'édition 2014 du *Green Awards Festival de Deauville*



# PLANET

Sanofi adopte une approche proactive pour protéger la planète et s'attache à réduire les résidus potentiellement nocifs de substances pharmaceutiques dans l'environnement et à limiter ses émissions de CO<sub>2</sub> pour lutter contre le changement climatique. Notre stratégie environnementale est déclinée sur l'ensemble du cycle de vie de nos produits.



## COLLECTE DES MÉDICAMENTS NON UTILISÉS

Afin de protéger les écosystèmes locaux, nous apportons **notre soutien à des programmes de collecte des médicaments non utilisés** auprès des patients et informons les consommateurs sur leur élimination en toute sécurité. Sanofi a soutenu des programmes de ce type en Belgique, au Brésil, en République tchèque, au Mexique, aux Philippines, au Portugal, en Arabie saoudite, en Espagne, à Taiwan, en Turquie, en Amérique du Nord, au Venezuela et dans les pays suivants :

### France : Sanofi, principal contributeur

Pour aider les pharmacies, tenues par la loi d'assurer la collecte des médicaments périmés et non utilisés, le programme Cyclamed gère l'élimination en toute sécurité des comprimés, gélules, sirops, pommades et autres formes galéniques non utilisés. Sanofi apporte la plus grande contribution financière à ce programme, soit plus de 1,25 million d'euros en 2014.

### Japon : lancement du premier système de collecte

Les règlements visant à empêcher le rejet de médicaments dans l'environnement sont en phase préparatoire, et les dispositifs de collecte reposent sur une base volontaire. Notre filiale a introduit dès 2014 le premier programme de collecte de médicaments non utilisés et périmés.

### Colombie : poursuite de *Punto Azul*

Le programme *Punto Azul* a permis la mise en place de plusieurs points de collecte de médicaments non utilisés dans 23 états de Colombie (47,9 % de la population du pays). Ce programme, financé par des producteurs et importateurs de médicaments, a été créé en 2010 par l'Association nationale des entreprises colombiennes. Il compte 26 membres fondateurs, dont Sanofi.

## TECHNOLOGIE DE POINTE

Sanofi s'engage à rendre ses procédés de fabrication plus sûrs et plus écologiques. Les effluents industriels sont traités dans les infrastructures de traitement de nos sites et/ou les stations d'épuration municipales, conformément aux autorisations d'exploitation. En 2014, nous avons lancé sur notre site de production de Vertolay (France) un programme pilote pour traiter nos effluents d'origine industrielle. C'est la première fois au monde que cette méthode de traitement est utilisée.

## LUTTE CONTRE LE CHANGEMENT CLIMATIQUE

Notre approche responsable de consommation énergétique est axée sur la réduction des dépenses énergétiques et sur des mesures pour limiter notre empreinte carbone. Notre objectif est de réduire de 20 % les émissions de CO<sub>2</sub> de nos sites industriels et R&D entre 2010 et 2020.

## NOS PROGRÈS EN 2014

**3,2%**  
de réduction de notre consommation d'eau\*

**3,5%**  
de réduction dans les émissions directes et indirectes de CO<sub>2</sub>\*

**4,4%**  
de réduction de notre consommation énergétique\*

**7,9%**  
de réduction des émissions de CO<sub>2</sub> lors du transport de nos médicaments\*

\* Comparativement à 2013.

# RECONNAISSANCE EXTERNE DE LA PERFORMANCE RSE DE SANOFI

MEMBER OF  
**Dow Jones  
Sustainability Indices**  
In Collaboration with RobecoSAM



access to  
medicine  
index



WE SUPPORT



FTSE4Good



Corporate  
Responsibility  
Prime  
led by  
ekom research



NYSE  
EURONEXT  
**vigeor**  
EUROPE 120

EURONEXT  
**vigeor**  
INDICES  
Euraszone 120



Imprimé en France par Stipa

Chaque jour, à travers le monde, les 110 000 collaborateurs de Sanofi agissent pour protéger votre santé et favoriser l'accès aux soins du plus grand nombre d'entre vous. En tant qu'entreprise de santé, la qualité, la sécurité, l'éthique et le respect de l'environnement sont au cœur des activités de Sanofi.

Plus d'informations : [rse.sanofi.com](http://rse.sanofi.com)



54, rue La Boétie 75008 Paris | France - Tél. : +33 (0)1 53 77 40 00  
[corporate-responsibility@sanofi.com](mailto:corporate-responsibility@sanofi.com)